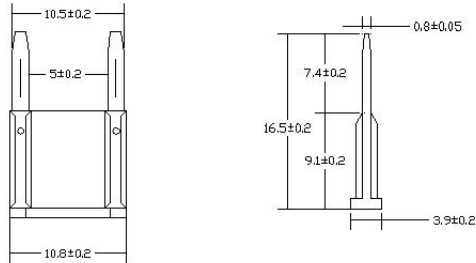


MINI 小插片式低壓保險絲製造技術標準

- 一. 名稱：小號插片式保險片（MINI）。
- 二. 適用範圍：32V 以下之直流電用保險絲。
- 三. 產品圖樣：



- 四. 電器性能（熔斷時間）：

Load（測試電流）	Opening time（熔斷時間）
110%	>4h
135%	0.75-1800(s)
200%	0.15-5(s)

- 五. 外觀：保險片之外觀，在使用時不得有妨害的缺點。

- 六. 製造材料：

部件名稱	材 料
可熔體	鋅、錫、銅、銀或以此為主要成份的合金
塑膠體	PC 塑膠

- 七. 標示：保險片的規格（額定電流）標示，印在塑膠體頂蓋上。其字體不可消失，明顯易見。其不同規格（額定電流）的顏色如下：

規格（A）	顏色	規格（A）	顏色
5	棕黃(TAN)	25	透明(NATURAL)
7.5	棕(BROWN)	30	綠(GREEN)
10	紅(RED)	35	顏色以產品為準
15	藍(BLUE)	40	顏色以產品為準
20	黃(YELLOW)		

顏色之近似或有變化未能告知，以產品頂蓋數字標示為準。